

## FE-SEM(SU6600)の実施例

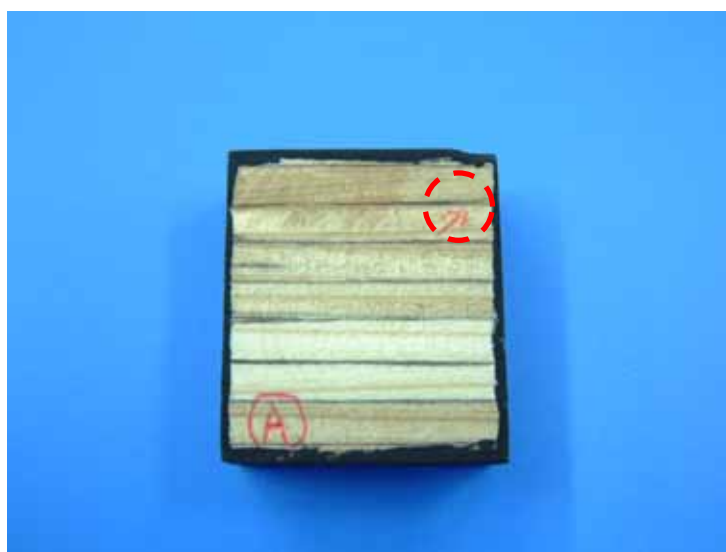
### FE-SEM：電界放出型 走査型電子顕微鏡

サンプル：木材（杉）

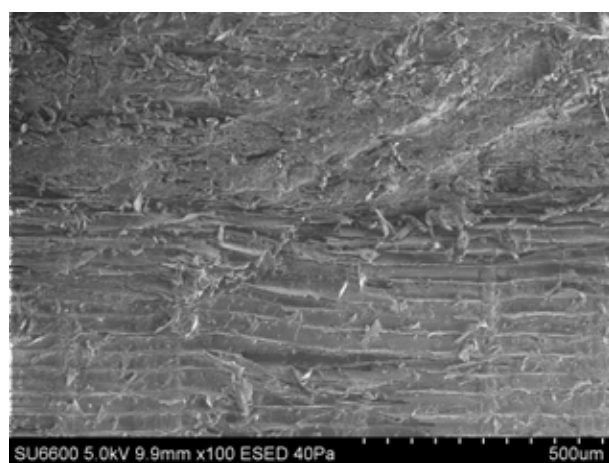
特 徴：木材を電子顕微鏡で観察可能。  
（通常の電子顕微鏡では、無蒸着での観察は不可能）

結 果：EDX で Na が検出（接着剤の成分）

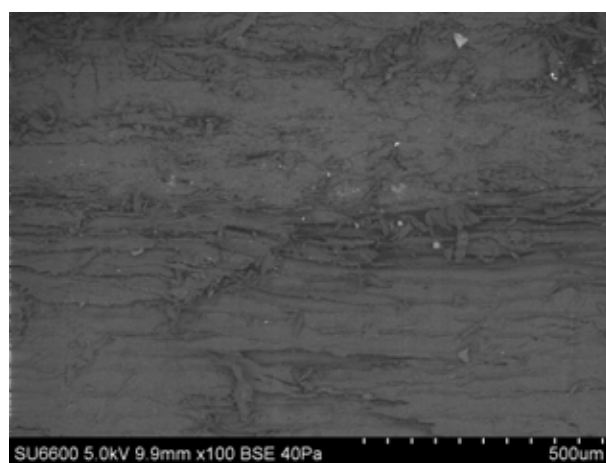
#### 外観写真



低真空 SEM 像



反射電子像



測定条件：加速電圧 5 k V  
低真空モード 4 0 P a